

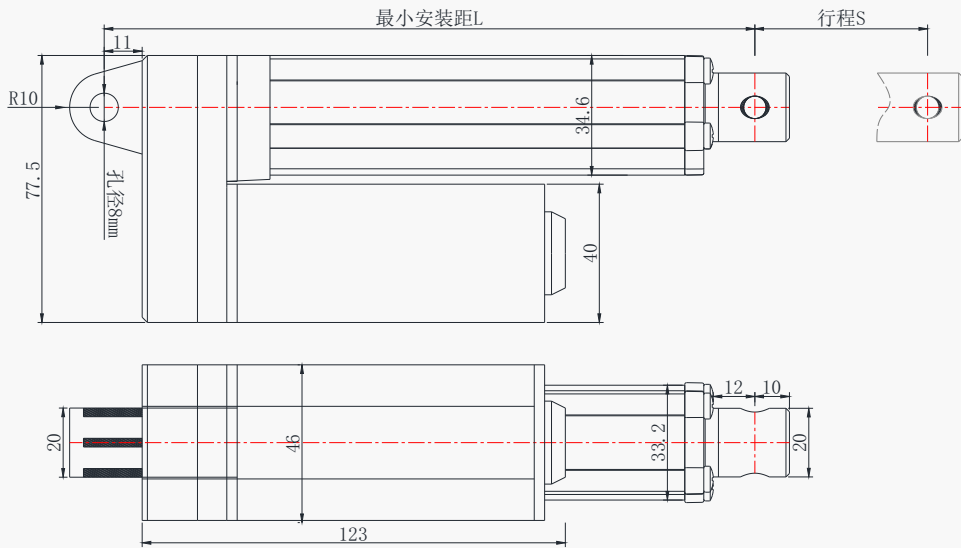
● 产品特点

电动推杆KA2

- 安装体积小
- 最大承载力2500N
- 金属齿轮 寿命更长久
- 广泛应用于扫地车、洒水车、养殖场等



● 外形尺寸

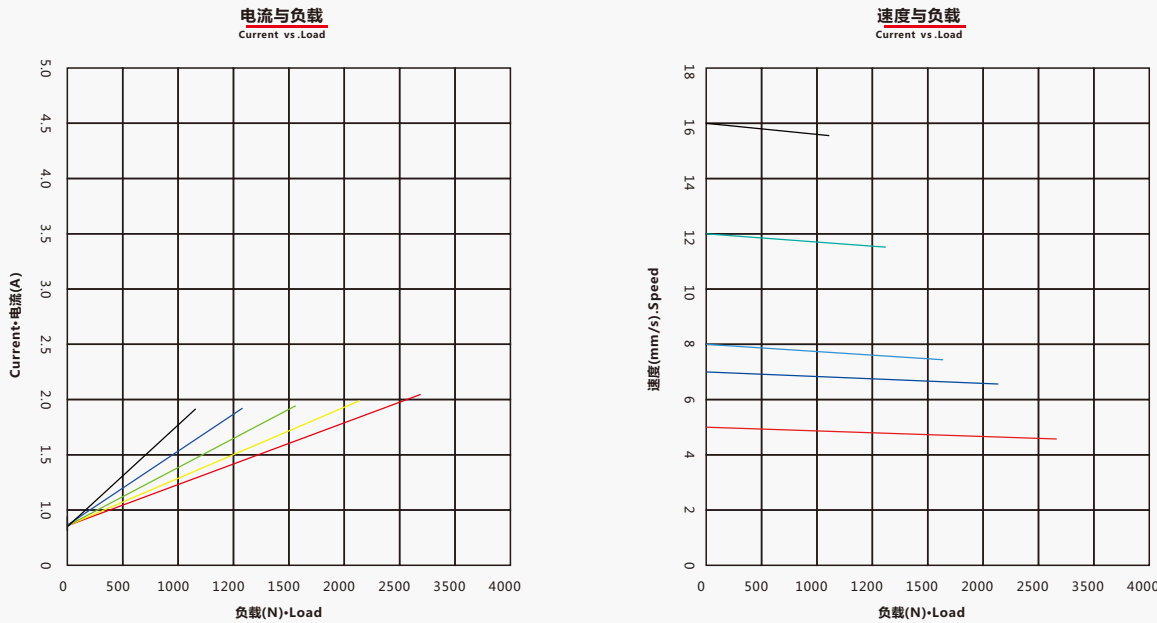


最小安装距L=行程S+120mm

● 技术参数

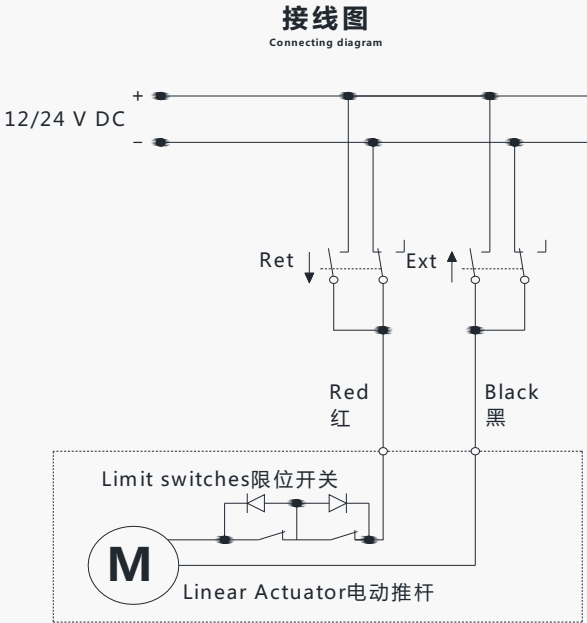
最大推力	(N)	2500	2000	1500	1200	1000
最大拉力	(N)	2000	1500	1000	960	800
自锁力(推)	(N)	3750	3000	2250	1800	1500
自锁力(拉)	(N)	3000	2250	1500	1440	1200
输入电压	(V DC)	24				
负载速度	(mm/s)	5	7	8	12	16
输入电压	(V DC)	12				
负载速度	(mm/s)	5	7	8	12	16
行程	(mm)	100-600mm或定制				
安装方式		0度				
颜色		灰白或黑色				
限位开关		内置不可调				
过载保护		需客户自行在配套的控制中设计好				
使用频率		25%，最多6分钟连续工作				
内管		铝管，可选不锈钢管				
安装接头		铝合金				
防护等级		IP65				
使用环境温度		+5℃~ -40℃				
认证标准		CE				
可选件		加单霍尔				
		加双霍尔				
		可选配双推杆同步控制器				

● 性能曲线



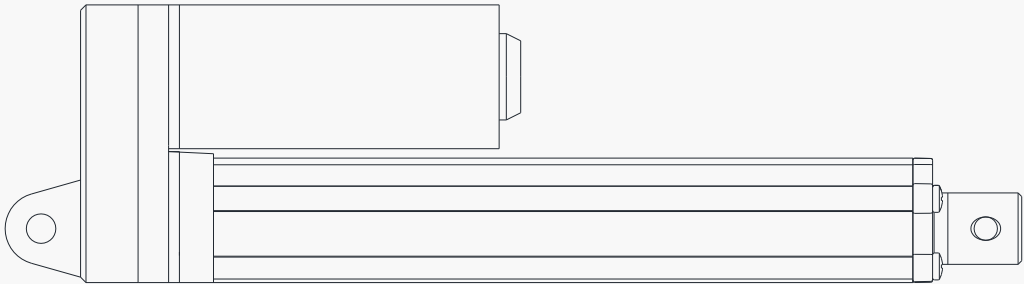
● 电气部分

电源		信号线		
红	黑	白	黄	蓝
M+	M+	VCC	Date	GND



● 一般安装方式

销轴固定安装

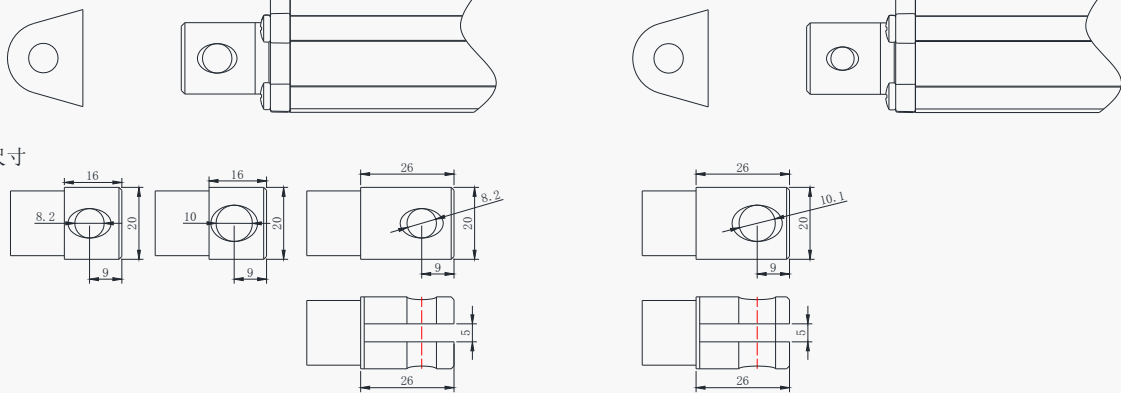


尾部销轴孔孔径8.2mm

前端销轴孔孔径8.2mm

尾部销轴孔孔径8.2mm

前端销轴孔孔径6mm



安装方式仅供参考

● 选型规格码

KA2 - X X X - X X X - X X X X - X X - X X - X - X - X - X - X									
型号									
行程									
18	1	8							
100	1	0	0						
150	1	5	0						
250	2	5	0						
300	3	0	0						
350	3	5	0						
500	5	0	0						
客制化	客	制	化						
安装距									
18/138	1	3	8						
100/220	2	2	0						
150/270	2	7	0						
250/370	3	7	0						
300/420	4	2	0						
350/470	4	7	0						
500/620	6	2	0						
客制化									
负载									
1000	1	0	0	0					
2000	2	0	0	0					
2500	2	5	0	0					
速度									
5							5		
15							15		
17							17		
电压									
12							1	2	
24							2	4	
36							3	6	
48							4	8	
前端接头形式									
8mm孔径									G
12mm孔径可微调安装距关节轴承									J
客制化									K
尾端接头形式									
8mm孔径									1
客制化									3
电源线									
0.6m电源线									1
客制化									5
信号输出									
无信号输出									0
Potentiometer信号									P
Hall信号									H
螺杆形式									
ACME									A