

● 产品特点

电动推杆KA3

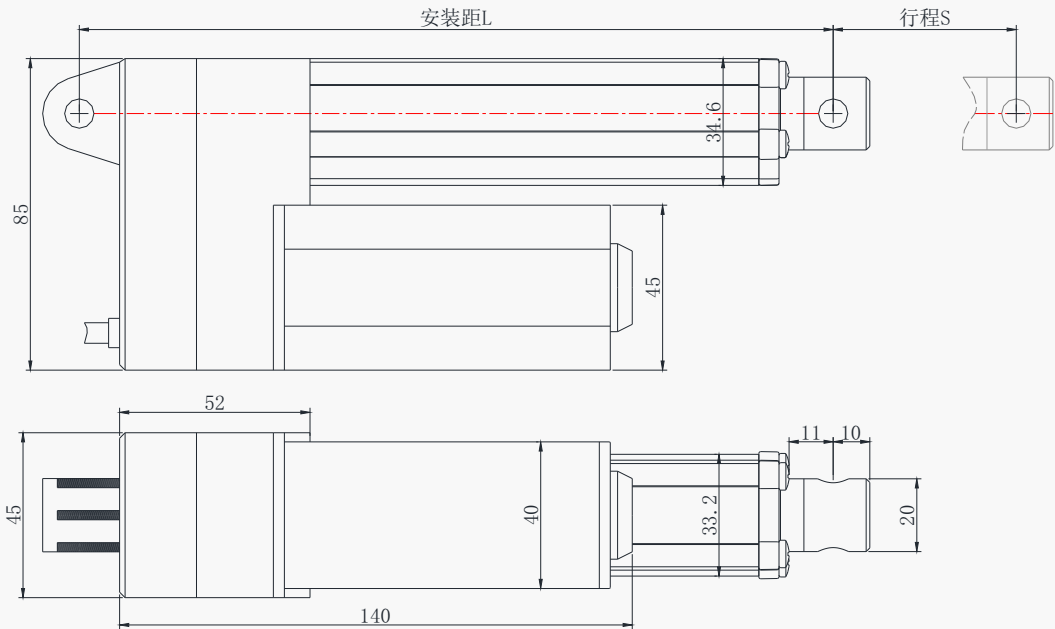
- 安装体积小
- 最大承载力2500N
- 无噪音 独享静谧



● 技术参数

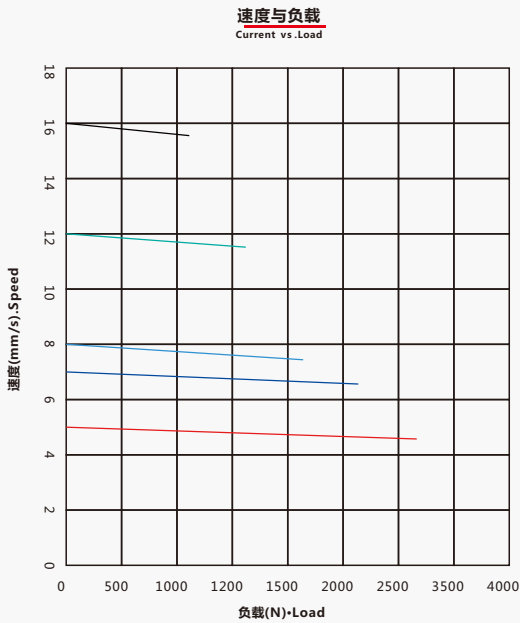
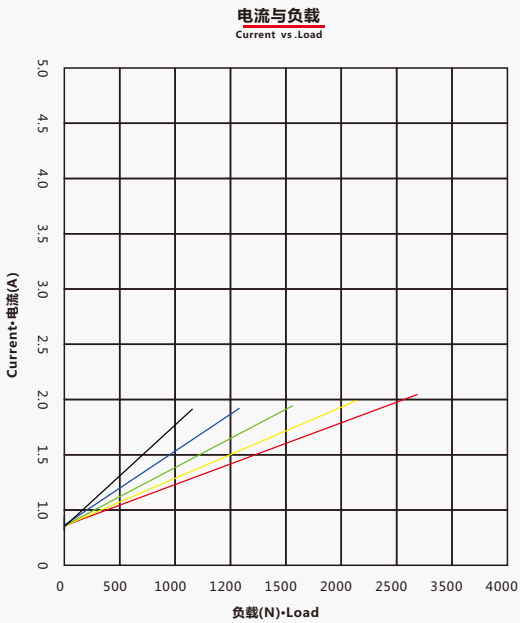
最大推力	(N)	2500	2000	1500
最大拉力	(N)	2000	1600	1200
自锁力 (推)	(N)	3750	3000	2250
自锁力 (拉)	(N)	3000	2400	1800
输入电压	(V DC)	24		
负载速度	(mm/s)	6	9	12
输入电压	(V DC)	12		
负载速度	(mm/s)	6	9	12
行程	(mm)	100-600mm或定制		
安装方式		0度		
颜色		灰白或黑色		
限位开关		内置不可调		
过载保护		需客户自行在配套的控制器中设计好		
使用频率		25%，最多6分钟连续工作		
内管		铝管，可选不锈钢管		
安装接头		铝合金		
防护等级		IP65		
使用环境温度		-40℃~+5℃		
认证标准		CE		
可选件		加单霍尔		
		加双霍尔		
		可选配双推杆同步控制器		

● 外形尺寸



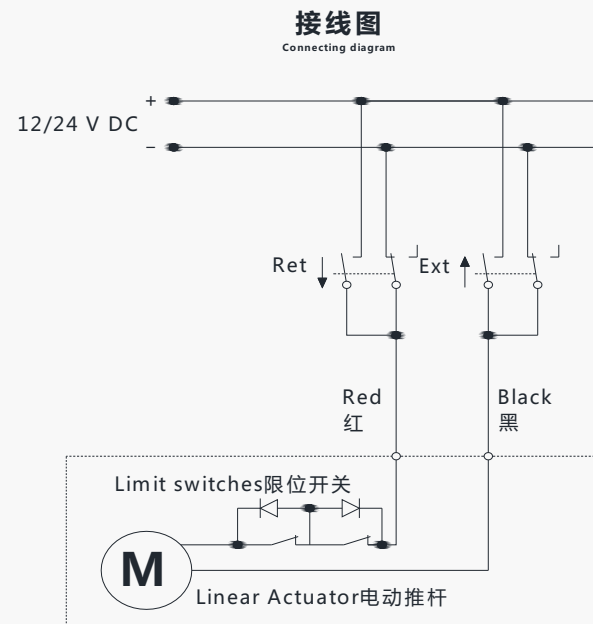
最小安装距L=行程S+128mm

● 性能曲线



● 电气部分

电源		信号线		
红	黑	白	黄	蓝
M+	M+	VCC	Date	GND



● 一般安装方式

销轴固定

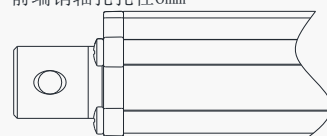
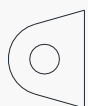


尾部销轴孔孔径8.2mm

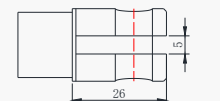
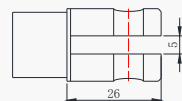
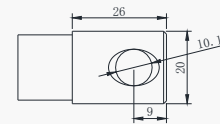
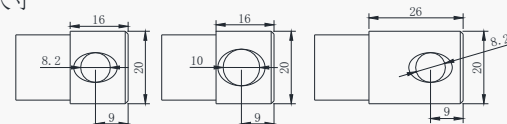
前端销轴孔孔径8.2mm

尾部销轴孔孔径8.2mm

前端销轴孔孔径6mm



一般接头尺寸



安装方式仅供参考

● 选型规格码

KA3 - X X X - X X X - X X X X - X X - X X - X - X - X - X									
型号									
行程									
100	1	0	0						
150	1	5	0						
200	2	0	0						
250	2	5	0						
300	3	0	0						
400	4	0	0						
客制化	客	制	化						
安装距									
100/228	2	2	8						
150/278	2	7	8						
200/328	3	2	8						
250/378	3	7	8						
300/428	4	2	8						
400/528	5	2	8						
客制化				C					
负载									
1500N	1	5	0	0					
2000N	2	0	0	0					
2500N	2	5	0	0					
速度									
6							6		
8							8		
11							11		
电压									
12							1	2	
24							2	4	
前端接头形式									
6.5mm孔径									E
8mm孔径									F
M8螺纹通孔									G
客制化									K
尾端接头形式									
6.5mm孔径									1
8mm孔径									2
客制化									C
电源线									
0.6m裸线焊锡									1
标准弯插头									2
螺杆形式									
ACME (梯形丝杆)									A